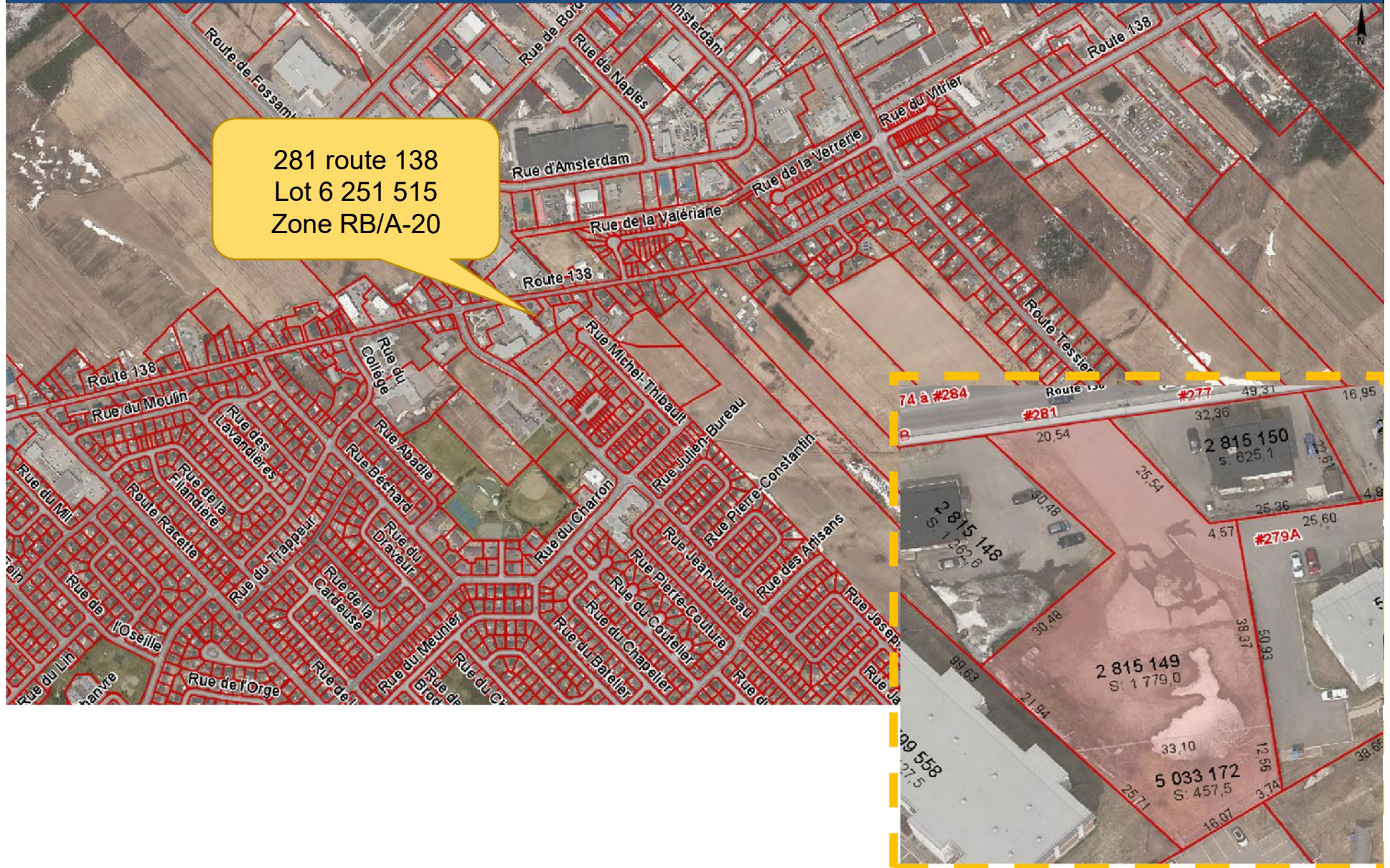


DM

281, route 138



281 route 138  
Lot 6 251 515  
Zone RB/A-20



## CARACTÉRISTIQUES DU PROJET



Projet d'origine

Nouvelle proposition

	Projet d'origine	Nouvelle proposition
Occupation au sol	5182,4 pi <sup>2</sup> [481,5 m <sup>2</sup> ]	4912 pi <sup>2</sup> [456 m <sup>2</sup> ]
Superficie lots <i>LOT 2 815 149 + LOT 5 033 172</i>	24 073,5 pi <sup>2</sup> [2 236,5 m <sup>2</sup> ]	24 073,5 pi <sup>2</sup> [2 236,5 m <sup>2</sup> ]
Rapport plancher/terrain	0,22	0,20
Dimensions bâtiment	117'-0" x 48'-8" 35,64 m x 14,83 m	110'-11" x 50'-0" 33,81 m x 15,24 m
Nb. d'unités	12	12
Hauteur d'étage	8'-2" [2.5 m]	8'-0" [2.4 m]
Nb. d'étage	3	3
Hauteur bâtiment	31'-6" [9.60 m]	31'-6" [9.60 m]
Nb. d'arbres	tel qu'existant	tel qu'existant
Nb. Cases de stationnement	24 (2 cases / unité)	24 (2 cases / unité)
Matériaux de revêtement	Voir la section suivante	Voir la section suivante <i>(matériaux inchangés)</i>

## PRÉSENTATION DES MATÉRIAUX



ENDUIT ACRYLIQUE  
NOIR



DÉCLIN DE FIBROCIMENT JAMES HARDIE  
BLANC ARCTIQUE



BRIQUE MELVILLE NORMAN  
NOIR ROCKLAND



DÉCLIN IMITATION DE BOIS DE TYPE MAC  
PIN SCANDINAVE

Version 2018



Version 2020



<b>DÉROGATION MINEURE</b>	
<b>PROJET/DEMANDE</b>	<b>NORMES</b>
<p>Hauteur maximale</p> <p><b>9,6m au lieu de ≤9m</b></p>	<p><b>4.4.2.1 Hauteur des habitations</b> La hauteur maximale permise est de neuf mètres (9 000 mm) et la hauteur minimale est fixée à quatre mètres et demi (4 500 mm).</p>